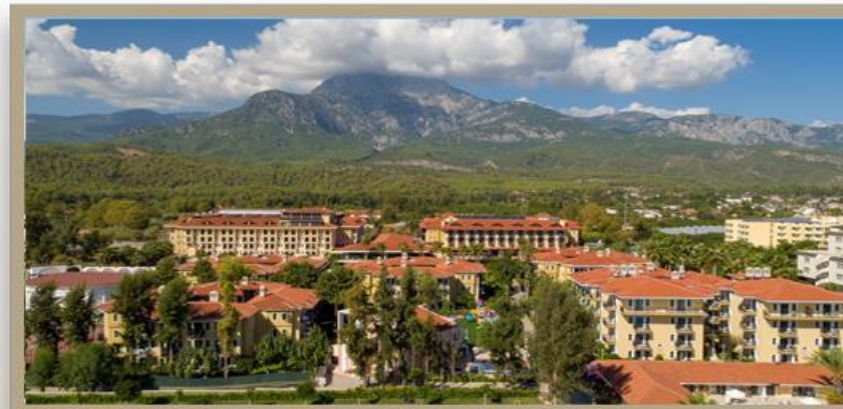




FACT SHEET-2024

ЛЕТНИЙ СЕЗОН

26 Апреля 2024 – 10 Ноября 2024



МЕСТОНАХОЖДЕНИЕ

Дата открытия	1996	Последний ремонт	2024
Категория	5*	Общая площадь	48.000 m ²
Концепция	Ультра Все Включено / UAI (26.04.2024 – 10.11.2024)	Расстояние до аэропорта	70 км
Адрес	мкр-н Текирова, пр-т Текирова, № 17 07995 Текирова-Кемер-Анталья	Расстояние до центра Кемера	15 км
Телефон	+90 242 813 66 00	Транспорт	автобус / такси
Факс	+90 242 821 47 92	Пляж / расположение	прямо на побережье, используемая площадь пляжа: 300 м
Электронная почта	info@phaselisrose.com	Интернет	беспроводная сеть Wi-Fi стандарт – бесплатно

Гостиничный комплекс расположен на широкой территории на берегу моря с видом на горы и море. Комплекс состоит из двух основных зданий, 7 блоков в саду и включает всего 558 номеров. К услугам гостей отеля лобби, стойка регистрации, крытый ресторан и открытый ресторан с террасой, 3 ресторана а-ля карт (турецкий, рыбный, итальянский, бары (лобби-бар, бар у бассейна, disco бар, кареoke бар «Rose» (Роуз)), beach бар, аква бар) кондитерская, детский клуб «Rosy» (Роузи), один теннисный корт, одна площадка для баскетбола и мини-футбола, два открытых и один закрытый бассейны, один закрытый и два открытых бассейна для детей, аквапарк, шезлонги, зонтики, пляжные полотенца, беспроводной интернет, сейфы и мини-бары в номерах, фитнес-центр, турецкая баня (хаммам), сауна (бесплатно), массаж, бильярдная, торговый центр, фотограф, прокат автомобилей, парикмахерская (за дополнительную плату) и 4 конференц-залов. Наш отель также предлагает услуги прачечной, глажки белья и химчистки (за дополнительную плату), обмен валюты, бесплатные сейфы в номера и медицинские услуги.





GARDEN DELUXE SUIT



GARDEN DELUXE SUIT



GARDEN DELUXE ROOM (Garden View)



GARDEN DELUXE ROOM (Sea View)



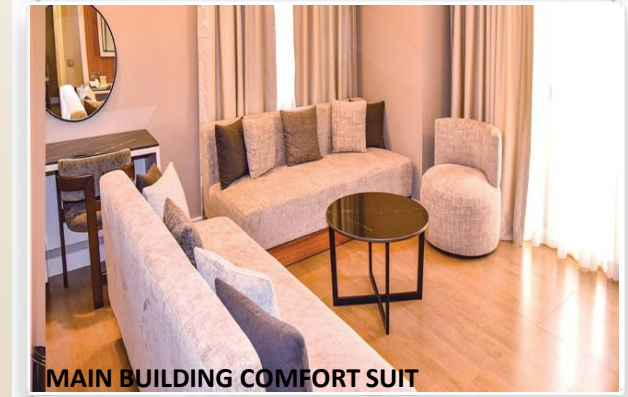
COMFORT STD MAIN BUILDING Sea view



COMFORT STD MAIN BUILDING Land view



MAIN BUILDING COMFORT SUIT



MAIN BUILDING COMFORT SUIT



COMFORT STD ECONOMY ROOM
(Main Building, without balcony & ground floor)



COMFORT ROOF ROOM STD MAIN BUILDING
(Land view) SINGLE & DBLROOM ONLY



COMFORT XL ROOM STD MAIN BUILDING
(Land view)



MAIN BUILDING COMFORT FAMILY ROOM

ТИП НОМЕРА	КОЛ-ВО НОМЕРОВ	ВСЕГО М ²	МИН. / МАКС. КОЛ-ВО ЧЕЛ.
COMFORT STD ECONOMY ROOM (Main Building, without balcony & ground floor)	31	23 m ²	1 / 2+1 / 3
COMFORT ROOF ROOM STD MAIN BUILDING (Land view) SINGLE & DBLROOM ONLY	34	20 m ²	1 / 2
MAIN BUILDING COMFORT XL ROOM LAND VIEW	49	30 m ²	2+2 / 4
COMFORT STD MAIN BUILDING (Land view)	152	23 m ²	2 / 2+2 / 3
COMFORT STD MAIN BUILDING (Sea view)	30	23 m ²	2 / 2+2 / 3
COMFORT FAMILY MAIN BUILDING (Land View)	11	51 m ²	2+1 / 4
COMFORT SUIT MAIN BUILDING (Land View)	4	48 m ²	2+1 / 3+1
GARDEN DELUXE ROOM (Garden View)	221	25 m ²	1 / 2+2 / 3+1
GARDEN DELUXE ROOM (Sea View)	8	25 m ²	1 / 2+2 / 3+1
GARDEN DELUXE SUIT	13	73 m ²	2+1/ 2+2 / 3+1
HANDICAPPET ROOMS	5	23 m ²	1 / 2

ТИП НОМЕРА	КОЛ-ВО НОМЕРОВ	ВСЕГО М ²	МИН. / МАКС. КОЛ-ВО ЧЕЛ.
COMFORT STD ECONOMY ROOM	31	23 м ²	1 / 2 + 1 / 3



Наши номера в главного здания были полностью отремонтированы. Номера эконом-класса включают в себя номера с видом на крышу, дорогу или стены. Покрытие пола мрамор. В номерах есть LED-телевизор, бесплатный беспроводной интернет, бесплатный сейф, набор для чая / кофе, мини-бар, прямой телефон, кондиционер, душ и туалет.

ТИП НОМЕРА	КОЛ-ВО НОМЕРОВ	ВСЕГО М ²	МИН. / МАКС. КОЛ-ВО ЧЕЛ.
COMFORT ROOF ROOM STD MAIN BUILDING (Land view)SINGLE & DBL ROOM ONLY	34	20 m ²	1 / 2



Эти номера расположены под крышей в главного здания, полностью отремонтированы, рассчитаны на 1 или 2 человек. Половое покрытие наших номеров мрамор, и они состоят из комнат с видом на горы и сад. В номерах есть LED-телевизор, бесплатный беспроводной интернет, бесплатный сейф, набор для чая / кофе, мини-бар, балкон, прямой телефон, кондиционер, душ и туалет.

ТИП НОМЕРА	КОЛ-ВО НОМЕРОВ	ВСЕГО М ²	МИН. / МАКС. КОЛ-ВО ЧЕЛ.
COMFORT XL ROOM STD MAIN BUILDING (Land view)	49	30 м ²	2 + 2 / 4



Эти номера расположены в двух основных зданиях нашего отеля. полностью отремонтированы. Полное покрытие наших номеров мрамор. В номерах есть LED-телевизор, бесплатный беспроводной интернет, бесплатный сейф, набор для чая / кофе, мини-бар, балкон, прямой телефон, кондиционер, душ и туалет.

ТИП НОМЕРА	КОЛ-ВО НОМЕРОВ	ВСЕГО М ²	МИН. / МАКС. КОЛ-ВО ЧЕЛ.
COMFORT STD MAIN BUILDING (Land view)	152	23 м ²	2 / 2 + 1 / 3



Наши номера в главного здания были полностью отремонтированы. Полное покрытие наших номеров мраморное, и они состоят из комнат с видом на дорогу и сад В номерах есть LED-телевизор, бесплатный беспроводной интернет, бесплатный сейф, набор для чая / кофе, мини-бар, балкон, прямой телефон, кондиционер, душ и туалет.

ТИП НОМЕРА	КОЛ-ВО НОМЕРОВ	ВСЕГО М ²	МИН. / МАКС. КОЛ-ВО ЧЕЛ.
COMFORT STD MAIN BUILDING (Sea view)	30	23 м ²	1 / 2 + 1 / 3



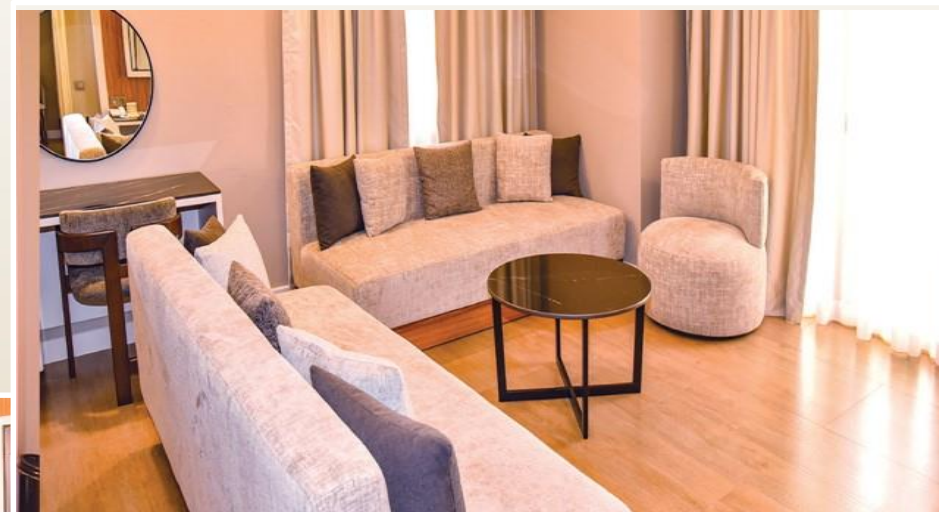
Наши номера в главного здания были полностью отремонтированы. Полное покрытие наших номеров мраморное, и они состоят из комнат с видом на море, В номерах есть LED-телевизор, бесплатный беспроводной интернет, бесплатный сейф, набор для чая / кофе, мини-бар, балкон, прямой телефон, кондиционер, душ и туалет.

ТИП НОМЕРА	КОЛ-ВО НОМЕРОВ	ВСЕГО М ²	МИН. / МАКС. КОЛ-ВО ЧЕЛ.
COMFORT FAMILY MAIN BUILDING (Land View)	11	51 м ²	2 + 1 / 4 + 1



Эти номера расположены в двух основных зданиях нашего отеля. Половое покрытие наших номеров мраморное. В номерах есть LED- телевизор, бесплатный беспроводной интернет, бесплатный сейф, набор для чая / кофе, мини-бар, 2 балкон, прямой телефон, кондиционер, 2 душа и 2 туалета.

ТИП НОМЕРА	КОЛ-ВО НОМЕРОВ	ВСЕГО М ²	МИН. / МАКС. КОЛ-ВО ЧЕЛ.
COMFORT SUIT MAIN BUILDING (Land View)	4	48 м ²	2 + 1 / 3 + 1



Эти номера расположены в основном здании В нашего отеля. Половое покрытие наших номеров мраморное, В номерах есть LED- телевизор, бесплатный беспроводной интернет, бесплатный сейф, набор для чая / кофе, мини-бар, балкон, прямой телефон, кондиционер, 2 душа и 2 туалета.

ТИП НОМЕРА	КОЛ-ВО НОМЕРОВ	ВСЕГО М ²	МИН. / МАКС. КОЛ-ВО ЧЕЛ.
НОМЕР «ГАРДЕН ДЕЛЮКС»	221	25 м ²	1 / 2 + 2



Номера «Гарден Делюкс» расположены в 3-х этажных зданиях в саду. Покрытие пола в номерах – мрамор. Во всех номерах есть LED-телевизор, бесплатный беспроводной интернет, бесплатный сейф, мини-бар, набор для чая / кофе, балкон, прямой телефон, кондиционер, душ и туалет.

ТИП НОМЕРА	КОЛ-ВО НОМЕРОВ	ВСЕГО М ²	МИН. / МАКС. КОЛ-ВО ЧЕЛ.
НОМЕР «ГАРДЕН ДЕЛЮКС» С ВИДОМ НА МОРЕ	8	25 м ²	1 / 2 + 2



Эти номера расположены в 3-х этажных зданиях в саду. Покрытие пола в номерах – мрамор. Во всех номерах есть LED-телевизор, бесплатный беспроводной интернет, бесплатный сейф, мини-бар, набор для чая / кофе, балкон, прямой телефон, кондиционер, душ и туалет.

ТИП НОМЕРА	КОЛ-ВО НОМЕРОВ	ВСЕГО М ²	МИН. / МАКС. КОЛ-ВО ЧЕЛ.
НОМЕР «ГАРДЕН ДЕЛЮКС СЬЮТ»	13	73 м ²	2 + 1 / 3 + 1



Номера «Гарден Делюкс Сьют» расположены в 4-х этажном здании в саду, по два сьюта на каждом этаже. Сьюты состоят из одной спальни (двуспальная кровать) и одной гостиной. В номере одна ванная комната с душем и ванной. Есть два балкона, один в спальне и один в гостиной. В каждом сьюте есть LED-телевизор, бесплатный беспроводной интернет, бесплатный сейф, набор для чая / кофе, мини-бар, кондиционер, прямой телефон, покрытие ламинат.



УСЛУГИ ПО ОРГАНИЗАЦИИ ПИТАНИЯ

РЕСТОРАНЫ И БАРЫ		ТИП ОБСЛУЖИВАНИЯ	МЕНЮ	ЧАСЫ РАБОТЫ	МЕСТОНАХОЖДЕНИЕ
Сельджукский ресторан	Завтрак Обед Ужин	Шведский стол Шведский стол Шведский стол	Шведский стол с широким выбором блюд Шведский стол с широким выбором блюд Шведский стол с широким выбором блюд	07:00 - 11:00 12:30 - 14:30 19:00 - 21:30	Главный ресторан
Сельджукский ресторан	Экспресс буфет	Мини-буфет	Легкий шведский стол	00:00 - 01:00	Главный ресторан
Сельджукский ресторан	Ночной буфет	Мини-буфет	Супы, блюда для завтрака в ассортименте, горячие напитки, концентрированные фруктовые соки	01:00 - 07:00	Главный ресторан
Фуд-корт (Ресторанный дворик)	Легкие закуски	Самообслуживание	Гамбургер, донер кебаб, жареный картофель, пиде (турецкая пицца), жареные и приготовленные на гриле блюда, супы, блюда с соусами, салаты, фрукты и десерты, Гёзлеме (лепешка с начинкой) в ассортименте,	11:30 - 18:00	Возле бассейна
Кондитерская «Rose» (Роуз)	Кондитерская (Лобби)	Самообслуживание	Печенье и пирожные, бутерброд, чай, кофе	10:00 - 18:00	Лобби
Cafe Melange	Кондитерская	Самообслуживание	Печенье и пирожные, чай, кофе	11:00-23:00	Возле бассейна
Фуд-корт (Ресторанный дворик)	Мороженое	Самообслуживание	Мороженое	12:00 - 16:00	Возле бассейна

* В нашем отеле проводятся тематические вечеринки в определенные дни недели.

** Дни и часы работы и открытия-закрытия наших объектов могут отличаться в зависимости от сезона и погодных условий.



РЕСТОРАНЫ А-ЛЯ КАРТ

РЕСТОРАНЫ	МЕНЮ	МЕСТОНАХОЖДЕНИЕ		ЧАСЫ РАБОТЫ
Ресторан а-ля карт «Lalezar» (Лалезар)	Кебабы и мясные блюда в ассортименте	Основное здание нижний этаж блок А	Во время пребывания гости могут один раз воспользоваться услугами одного ресторана бесплатно.	19:00 - 22:00
Ресторан а-ля карт «Aqua Blue» (Аква Блу)	Рыба и морепродукты	Основное здание нижний этаж блок А		19:00 - 22:00
Миланский ресторан	Итальянская кухня	Около бара у бассейна (Пул-бара)		19:00 - 22:00
Обслуживание в номер	---	---	За дополнительную плату	

НАПИТКИ					
БАРЫ	ТИП ОБСЛУЖИВАНИЯ	МЕНЮ		ЧАСЫ РАБОТЫ	МЕСТОНАХОЖДЕНИЕ
ЛОББИ-БАР	Обслуживание официантами	Некоторые алкогольные импортные напитки и местные напитки, безалкогольные напитки, горячие напитки, концентрированные фруктовые соки, пиво	Бесплатно	10:00 - 00:00	Лобби
РЕЛАКС ПУЛ-БАР	Самообслуживание	Безалкогольные напитки, горячие напитки, концентрированные фруктовые соки	Бесплатно	10:00 - 18:00	Возле релакс бассейна
БАР У БАСЕЙНА (ПУЛ-БАР)	Самообслуживание	Некоторые алкогольные импортные напитки и местные напитки, безалкогольные напитки, горячие напитки, концентрированные фруктовые соки, пиво	Бесплатно	10:00 - 00:00	Возле бассейна
КОНДИТЕРСКАЯ «ROSE» (РОУЗ)	Обслуживание официантами	Чай, кофе	Бесплатно	10:00 - 00:00	Лобби
АКВА БАР	Самообслуживание	Газированные напитки, фруктовые соки, пиво	Бесплатно	10:00 – 12:30/ 14:30-17:00	Аквапарк
КАРЕОКЕ БАР «ROSE» (РОУЗ)	Обслуживание официантами	Импортные алкогольные напитки премиум-класса, свежавыжатые фруктовые соки, специальные коктейли и качественные вина	За отдельную плату / с резервацией	22:00 - 04:00	Основное здание нижний этаж блок А
ДИСКО-БАР	Самообслуживание	Некоторые алкогольные импортные напитки и местные напитки, безалкогольные напитки, концентрированные фруктовые соки, пиво	Бесплатно	00:00 - 02:00	Основное здание нижний этаж блок А
БАР НА ПЛЯЖЕ (БИЧ-БАР)	Самообслуживание	Газированные напитки, фруктовые соки, пиво	Бесплатно	10:00 - 18:00	Пирс
SAFE HOUSE	Самообслуживание	Эспрессо, Двойной эспрессо, Американо, Капучино, Кафе-латте, Горячий шоколад Кофе с молоком, Мокко, Эспрессо макчихато, Лунго, Флэт Уайт, Холодное молоко Холодный латте, Холодный американо, Холодный шоколад, Холодный мокко, Горячее молоко, Фильтрованный кофе, Турецкий чай, Травяные чаи (яблоко, липа, ромашка, зеленый чай, ежевика, шиповник), турецкий кофе, Дополнительные кофейные соусы (карамель, белый шоколад, темный шоколад, шоколад)	Бесплатно	17:00 - 23:00	Основное здание

* Некоторые импортные напитки премиум-класса подаются в лобби-баре.

** Дни и часы работы и открытия-закрытия наших объектов могут отличаться в зависимости от сезона и погодных условий.



РАЗВЛЕЧЕНИЯ И МЕРОПРИЯТИЯ

ДНЕВНАЯ ПРОГРАММА (10:00 - 12:30 / 14:30 - 17:00)		ВЕЧЕРНЯЯ ПРОГРАММА (21:30 - 22:30)
Гимнастика	Настольный теннис	Профессиональные танцевальные шоу Конкурсы с гостями Профессиональные шоу Детская дискотека Вечеринки на открытом воздухе Живая музыка
Пляжный волейбол	Теннис	
Мини-футбол	Уроки танцев	
Дартс (дротики)	Степ	
Водное поло	Бочча	
Аквааэробика	Канго джамп	
Баскетбол	Турниры	

ВЕЧЕРИНКИ

15:30 - 17:00	22:30 - 00:00
Вечеринка в бассейне (Пул-парти)	Тематические вечеринки
Счастливые часы	Диско на открытом воздухе

*** Дни и часы работы и открытия-закрытия наших объектов могут отличаться в зависимости от сезона и погодных условий.*



ДЕТСКИЙ КЛУБ «ROSY» (РОУЗИ)

ПРОГРАММА МЕРОПРИЯТИЙ «РОУЗИ» (10:00 - 12:30/14:30 - 17:00)			ВЕЧЕРНЯЯ ПРОГРАММА (20:45 - 21:30)	
Поиск сокровищ	Игры в саду	Искусство раскрашивания	Конкурс «Роузи» для маленьких леди	
Фэйс-арт (раскрашивание лица)	Крытая игровая комната	Игры с тестом для лепки	Конкурс «Роузи» для маленьких джентльменов	Модный показ «Роузи»
Изготовление поделок	Тур по гостинице	Дженга	Соревнования	Церемония вручения дипломов и наград
Мини-гольф	Бассейн с шариками	Микадо	Мини-шоу «Роузи»	«Роузи» дискотека и игры
Мини-бочча	Игры у бассейна	Мини-олимпиады	Танцевальное шоу «Роузи»	Детские шоу
Мини-дартс (дротики) Мини-гимнастика	Дневные игры	Уроки танцев		

ВЕЧЕРИНКИ

10:30 - 12:30		22:30 - 00:00	
Детский Фестиваль	Игровые парки	Киношоу	
Игры с надуванием	День индейца	Изделия ручной работы	
		Искусство раскрашивания	

** Дни и часы работы и открытия-закрытия наших объектов могут отличаться в зависимости от сезона и погодных условий.



	КОЛИЧЕСТВО	ГЛУБИНА (см)	ПЛОЩАДЬ (м ²)	ПРЕСНАЯ ВОДА	ПОДОГРЕВ
Открытый плавательный бассейн	1	145-160	500	-	-
Открытый плавательный бассейн Relax с Детской секцией	1	110-140 35	425 25	-	-
Бассейн с Аква Парком	1	33	-	-	-
Закрытый плавательный бассейн	1	142	85	-	-
Открытый детский плавательный бассейн (Мини Клуб)	1	40	17	-	-
Закрытый детский плавательный бассейн	1	50	14	-	-



КОНФЕРЕНЦ-ЗАЛЫ

НАЗВАНИЕ ЗАЛА	ШИРИНА*ДЛИНА*ВЫСОТЫ	ПЛОЩАДЬ М ²	ТЕАТР	КЛАСС	ГАЛА	П-ОБРАЗНАЯ РАССАДКА
ЭРМЕНЕК	21,16m * 31,70m * 3,40m	697	850	550	550	-
ХИМЕРА	13,40m * 25,17m * 3,35m	350	400	250	200	80
ПЕРГЕ	7,42m * 27,27m * 3,23m	207	220	150	80	80
ВИП	7m * 14m * 2,90m	98	100	65	-	40